

# Psykosociale funktionsnedsættelser og tilknytning til arbejdsmarkedet

**Sven Preisel**

**Leder**

**Den socialøkonomiske virksomhed**

**Nørremarken Produktion og Service**

**Nørremarksvej 17**

**8800 Viborg**

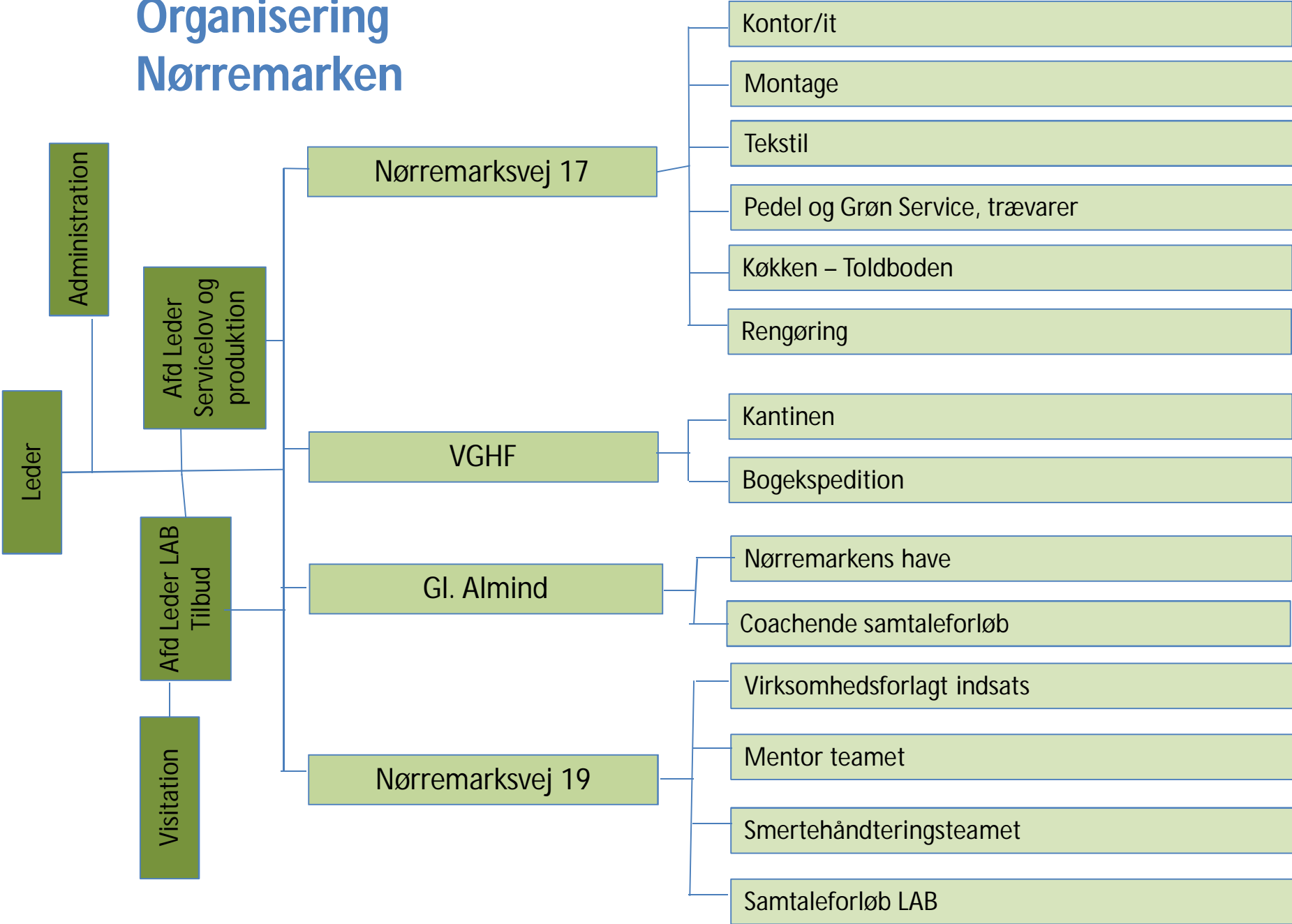
**Tel.: 2338 7281**

**E-mail: [s6p@viborg.dk](mailto:s6p@viborg.dk)**



[www.n-marken.dk](http://www.n-marken.dk)

# Organisering Nørremarken



# Målgruppen

- Borgere i beskyttet beskæftigelse
- Borgere i ressourceforløb
- Borgere på langvarig kontanthjælp
- Borgere på sygedagpenge
- Borgere der stadig er tilknyttet en virksomhed

## Vigtige Statements på Nørremarken

- Personer som rammes af en psykisk sygdom kan komme sig
- Personer som har været ramt af en psykisk sygdom kan blive værdifulde medarbejdere.

# Hvad er vi optaget af

- Recovery – ansvar for egen udvikling og eget liv
- Medborgerskab
- Det udviklende arbejdsliv
- Flow - hvordan kan vi med en faglig effektiv indsats skabe de bedste resultater
- I.P.S
- Social Økonomisk Virksomhedsdrift

# Innovativt center socialøkonomisk Virksomhedsdrift

- Igangsætte socioøkonomiske virksomheder herunder partnerskaber med eksisterende virksomheder
- Afknobbe socialøkonomiske virksomheder når der er opnået bæredygtighed.
- Give råd og vejledning ifm opstart af socioøkonomisk virksomhedsdrift
- Sælge vores Know - how på området til andre kommuner i DK
- Nørremarken vil i 2017 have lige mange ansatte på særlige og ordinære vilkår

# Reform af førtidspension og fleksjob

## **Målet er klart:**

"Vores mest udsatte borgere skal hjælpes videre i livet. For det er afgørende, at alle mennesker får mulighed for at være en del af arbejdsfællesskabet."

*Tidl. Beskæftigelsesminister*

*Mette Frederiksen*

# FP – Fleks Reformens vigtigste sigtelinjer

Flere unge skal have en tilknytning til arbejdsmarkedet i stedet for førtidspension

Borgeren skal medinddrages i sin sag og have ejerskab samt indflydelse

Indsatsen skal fremover være helhedsorienteret

Arbejdsevnen skal udvikles – ikke afprøves

Nedsat arbejdsevne er ikke til hinder for en plads på arbejdsmarkedet



## MANGEL PÅ ARBEJDSKRAFT

- Efterspørgslen på uddannet arbejdskraft vil ifølge AE stige med 260.000 personer frem mod 2020.



*Kilde: Arbejderbevægelsens Erhvervsråd*

- I løbet af de næste 10 år vil der være:

Ca. 202.000 **flere**  
pensionister

Ca. 45.000 **færre** 20-49  
årige

Ca. 56.000 **flere** 50-67 årige

Ca. 58.000 **færre** børn og  
unge

*Kilde: Beskæftigelsesregion Syddanmark*

# Centrale områder i reformerne

Førtidspension er "afskaffet"

Fra afprøvning af arbejdsevne til udvikling af arbejdsevne

Alle kommuner skal etablere et rehabiliteringsteam

Beskæftigelse, Social, Sundhed, Undervisning samt  
Sundhedskoordinator fra regionen

Der skal arbejdes helhedsorienteret og på tværs af siloer

Borgeren skal have ejerskab og indflydelse

Alle unge skal have en uddannelse

De jobparate skal "arbejde" for kontanthjælpen

# Værdier og intentioner med reformerne

- Flere skal ind på arbejdsmarkedet
- Færre skal have førtidspension
- "Retten" til offentlig forsørgelse erstattes med "pligt"
- til selv at medvirke og tage ansvar for egen udvikling



Kører vi samme vej i forvaltningerne?



## 5 tilgange der understøtter recovery / rehabilitering og som vi erfaringsmæssigt ved virker i en arbejdsrettet kontekst

- Individual Placement Support ( IPS)
- Tæt samarbejde med lokale Virksomheder
- Medborgerskab
- Social mentor
- Socialøkonomisk Virksomhedsdrift

## Hvorfor tænke i socialøkonomiske baner?

- Der bliver med de nye reformer for fleks samt pensionsområdet flere borgere der er berettiget til job på særlige vilkår.
- Vi kan ikke forvente at det private erhvervsliv løfter opgaven med at få de mange udsatte borgere i job.
- Vigtigt at vi i kommunerne selv er innovative ift til at løse beskæftigelsesopgaven for de udsatte.
- Samarbejdet imellem socioøkonomisk virksomheder og kommunerne om opgaveløsninger er i fokus.

## Socialøkonomiske virksomheder kan noget særligt

Virksomhedsformen vender logikken på hovedet og tilpasser rammerne efter den ansatte i stedet for at det som vanligt er den ansatte der må tilpasse sig virksomheden og de rammer der gælder i virksomheden.

Dermed skaber socialøkonomiske virksomheder reelle jobmuligheder for borgere der normalt ses som udsatte ift arbejdsmarkedet.



# Individual Placement Support

Der er stærk evidens for, at Individual Placement Support er den mest effektive metode i forhold til at skabe ansættelse på det ordinære arbejdsmarked blandt personer med svær psykisk sygdom.

Der er stærk evidens for, at deltagelse i et IPS program ikke leder til øget stress, opblussen i symptomer eller har andre negative følger hos den enkelte deltager.

# Individual Placement Support

Place then train i stedet for vanligt train then place

Alle kan deltage, ingen bliver ekskluderet

Jobsøgning starter hurtigt

Indsatsen er baseret på den enkeltes eget valg

Støtte under ansættelse så længe der er behov

Særlig jobcoach arbejder tæt sammen med deltager

IPS tager afsæt i kombi imellem social sektor /jobcenter

## Forsørgelse ved opstart på OPH holdet OPH 1 - OPH 2 - OPH 3

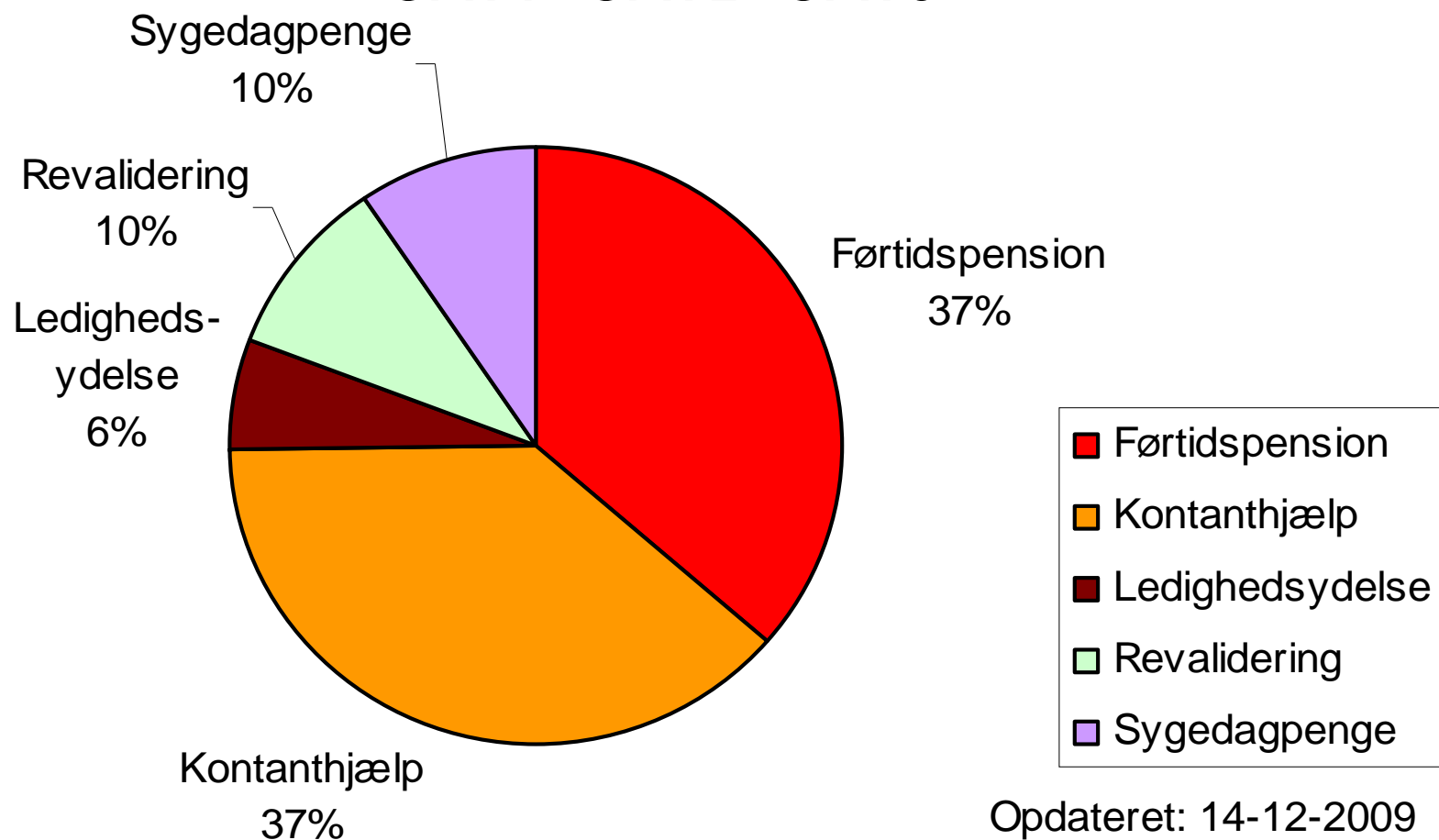
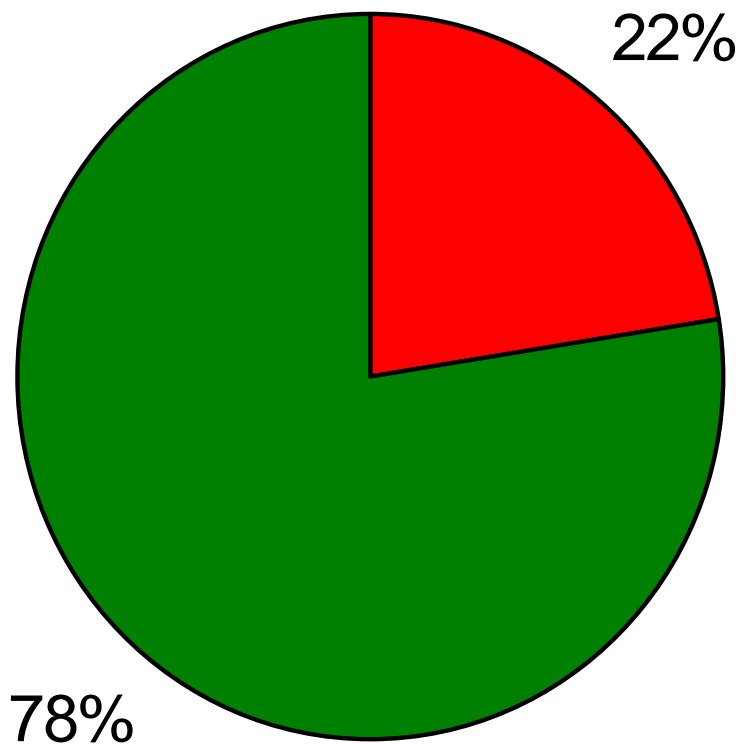


Fig. 1

## Samlede sagsoversigt OPH projektet 2007-2010



- Lukkede uden resultat/raflyttet kommunen
- I job, udd., VM\*, ARK\*\* el. fp

\* Vikar Mentor, projekt (6 prs. overført)

\*\* Arbejdskonsulenterne (8 prs. overført)

Opdateret: 20-05-2010



# HMN

NATURGAS



- Ejet af 57 kommuner i Midt- og Nordjylland og i Hovedstadsområdet
- Ejer forsyningsselskaberne
  - HMN Gassalg A/S
  - HMN Gashandel A/S

---

**På Nørremarken kender de opgaverne – og matcher med praktikanter**

**Vi stiller arbejdspladsen til rådighed – skaber så normal en arbejdssituation som muligt**

**Individuelle skånehensyn aftales**

**Opfølgning på pågældendes arbejdssituation sker hos os**

**Opfølgning på den psykiske lidelse/livshistorien sker hos Nørremarken**

**Nørremarkens medarbejdere er mentorer for vores ”ildsjæle**

---

## 10 bud på den gode praktikvært / kollega

1. Vær imødekommende, høflig og interesseret
2. Tag kontakt til praktikanten selvom vedkommende ser afvisende og lukket ud
3. Lav en tydelig forventningsafstemning
4. Uskrevne regler skal italesættes
5. Vær ærlig, direkte – stå bi' og giv feed back
6. Spørg hvis du er i tvivl eller undres
7. Pak ikke praktikanten ind i vat, men hav positive forventninger
8. Stil rimelige krav i forhold til de beskrevne skånebehov
9. Sig hvad du ser, se hvad der sker og sæt tydelige grænser
10. Alt det der vedrører den psykiske lidelse og livshistorien hører til på Nørremarken - spørg gerne ind til, hvilken betydning det har i forhold til at passe et arbejde

# Resume over de vigtigste parametre i samarbejdet.

- Ledelsesmæssig opbakning og forankring i begge organisationer
- Tydelighed i forventningsafstemning både i det overordnede samarbejde og i de enkelte forløb
- Vigtigt at mødes og evaluere samarbejdet kontinuerligt, det er med til at skabe den gensidige tillid og forebygge misforståelser
- Fyraftensmøder på Nørremarken for HMNs personale
- Erfaring med altid at kunne henvende sig og få hurtig hjælp i akutte situationer
- Find virksomheder der har politikker for det sociale ansvar og som arbejder med det i hverdagen.



## Medborgerskab

Vi tror på, at det er dig selv, der bedst ved, hvad der skal til, for at du kan komme i job igen.

Vi vil gerne være medvirkende til, at styrke medborgerskabet ved at inkludere dig som borger mest muligt og give dig ansvar for eget forløb.

Et styrket medborgerskab indebærer, at borgere i Viborg Kommune føler sig inkluderet i et fællesskab, og at man som borger handler med ansvar for fællesskabets velfærd og har lyst til at bidrage til samfundet.

## Medborgerskab

Vi vil helst, at du tager hovedansvaret for dit eget forløb og at vi tager os af at forklare om love og regler og at oplyse om forskellige tilbud og foranstaltninger, som kan inspirere dig i din proces og som du efter aftale med jobcenteret kan benytte dig af.

At styrke medborgerskabet betyder, at jobcenteret ønsker, at rette fokus på din vilje og evne til samt mulighed for at påvirke din egen situation i overensstemmelse med lovgrundlaget beskæftigelsesindsatsen.

## Social Mentorstøtte

Der er stærk evidens for, at en kombination af mentorstøtte med relevant behandling og hurtig udslusning til et job (IPS-metoden) virker i forhold til at få borgere med svære psykiske lidelser i job.

Flere forsøg viser at en mere intensiveret aktiv indsats, herunder med styrket mentorstøtte, får flere udsatte unge i uddannelse. Ligeledes peger forsøgsprojekter med sociale mentorer på, at mentorstøtte kan hjælpe borgere med psykiske lidelser til at få et job eller uddannelse.

## Rammerne for mentorstøtten

- Mentorstøtten skal være en understøttende indsats, der går på tværs af andre indsatser for borgeren i det kommunale system, herunder sundhedssystemet, på virksomhederne og uddannelsesinstitutionerne – både når det handler om indslusning og fastholdelse.
- Støtten skal være frivillig, rummelig og fleksibel, og mentoren skal ikke have myndigheds- forpligtelser.
- Konkret indhold, tid, sted og varighed skal afklares af mentor og borger i fællesskab med udgangspunkt i borgerens behov og ønsker til udvikling

Dr. Bob Grove  
The Sainsbury centre for mental health

- Efter ½ år's fravær fra arbejdsmarkedet pga. en psykisk sygdom, har man mistet min. 25% af sine muligheder for at komme tilbage på alm. vilkår
- Efter 1 år har man mistet min. 50% af mulighederne for at vende tilbage på alm vilkår.